

## THÔNG TIN THUỐC

# HƯỚNG DẪN SỬ DỤNG MANG VỞ Y KHOA DỰ PHÒNG THUYỀN TẮC HUYẾT KHỐI TĨNH MẠCH



Ngày 18 tháng 03 năm 2026  
TRƯỞNG BAN  
(đã ký)

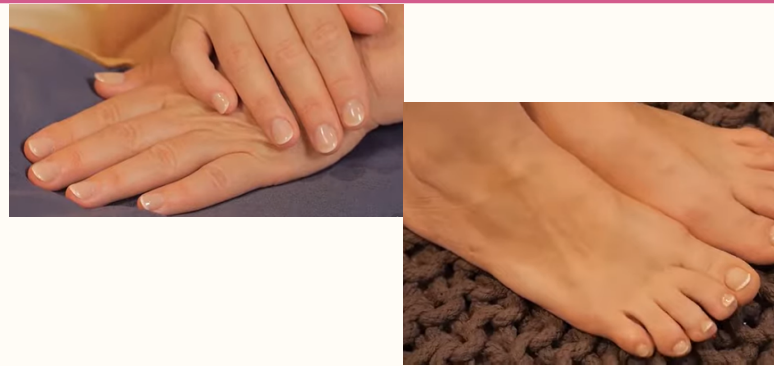


# HƯỚNG DẪN SỬ DỤNG MANG Vớ Y KHOA DỰ PHÒNG THUYỀN TẮC HUYẾT KHỐI TĨNH MẠCH

(Tài liệu dành cho người bệnh)

## BƯỚC 1:

Tháo bỏ các vật nhọn hoặc kim loại (như nhẫn, đồng hồ ...) có thể làm xước vớ trong lúc thao tác mang vớ.



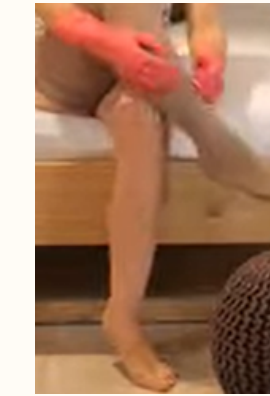
## BƯỚC 2:

Lộn mặt trái vớ ra ngoài. Mang phần bàn chân vô trước, sao cho phần gót chân đúng vị trí. Sau đó lật ngược và kéo đều tay từng đoạn thân vớ lên.



## BƯỚC 3:

Mang vớ xong dùng găng cao su của medi vuốt để dàn đều vớ ra. Trong trường hợp không có găng cao su, dùng tay dàn đều vớ ra.



## CHÚ Ý

-Nếu mang vớ hở ngón, bạn có thể dùng thêm miếng vải trắng (kèm theo hộp vớ) để hỗ trợ việc mang vớ dễ hơn.

## VỆ SINH

-Nên giặt mỗi ngày bằng tay hoặc bằng máy giặt (cài đặt chế độ giặt đồ mỏng ở nhiệt độ tối đa 40°C).  
-Không sử dụng chất tẩy trắng hoặc chất làm mềm vải.  
☀️ Trong điều kiện mang mỗi ngày và giặt giữ thường, vớ y khoa Đức medi vẫn đảm bảo áp lực điều trị hơn 6 tháng.



Quét mã QR để  
xem video hướng dẫn

